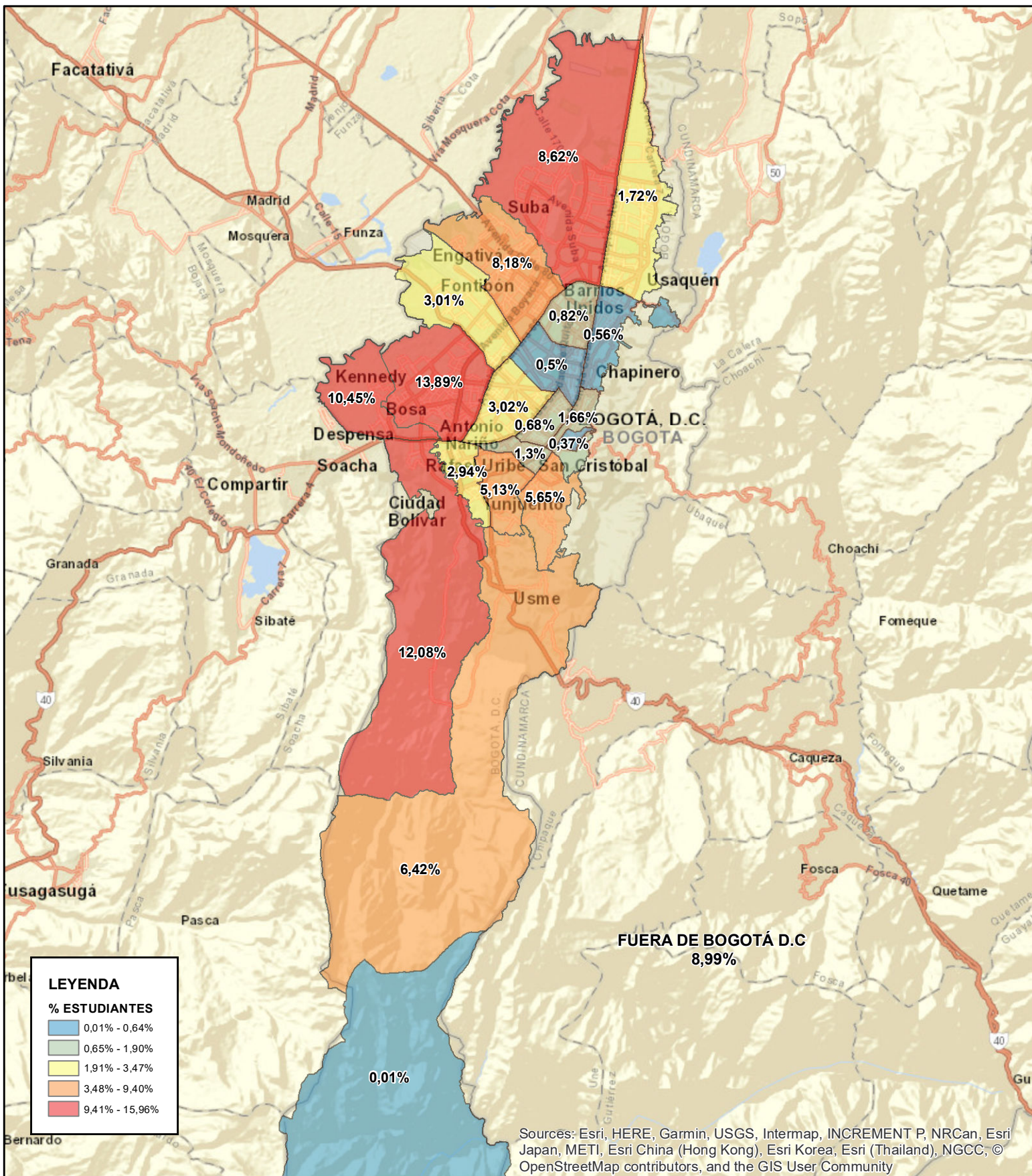


ESTUDIANTES POR LOCALIDAD-BOGOTÁ D.C



Sources: Esri, HERE, Garmin, USGS, Intermap, INCREMENT P, NRCan, Esri Japan, METI, Esri China (Hong Kong), Esri Korea, Esri (Thailand), NGCC, © OpenStreetMap contributors, and the GIS User Community

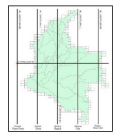
ESTUDIANTES POR LOCALIDAD



UNIVERSIDAD DISTRITAL FRANCISCO JOSÉ DE CALDAS
GRUPO DESARROLLO FÍSICO
OFICINA ASESORA DE PLANEACION Y CONTROL

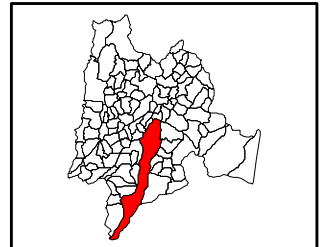


INFORMACION DE REFERENCIA



PROYECCION: GAUSS - KRUGGER (Tranversa de Mercator)
DATUM: Magna Sirgas
ORIGEN DE LA ZONA: BOGOTÁ - MAGNA
LATITUD: 4° 40' 49.75" N
LONGITUD: 74° 8' 47.73" W
FALSO NORTE: 109 320.9650 metros
FALSO ESTE: 92 334.8790 metros

LOCALIZACIÓN



ELABORADO POR:

Grupo Desarrollo Físico

ESCALA:

1:330.000

FECHA:

Septiembre de 2018